

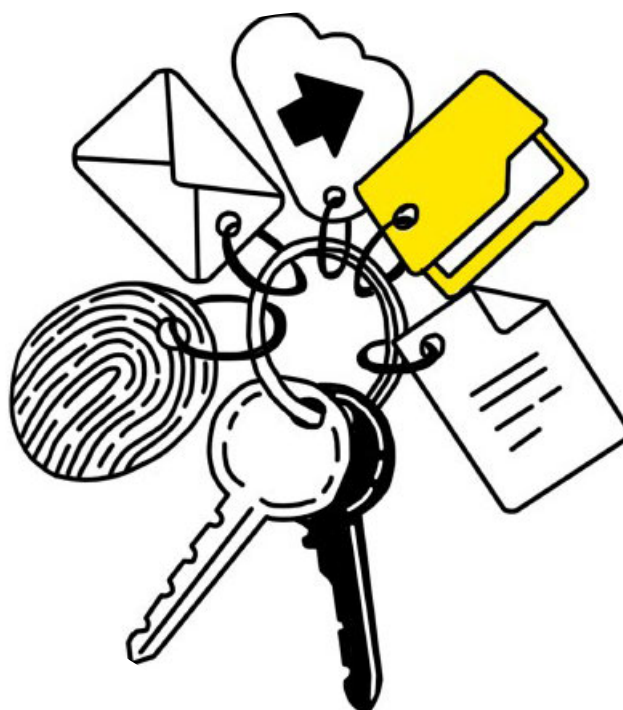
boolebox



# File Encryptor per Windows®

---

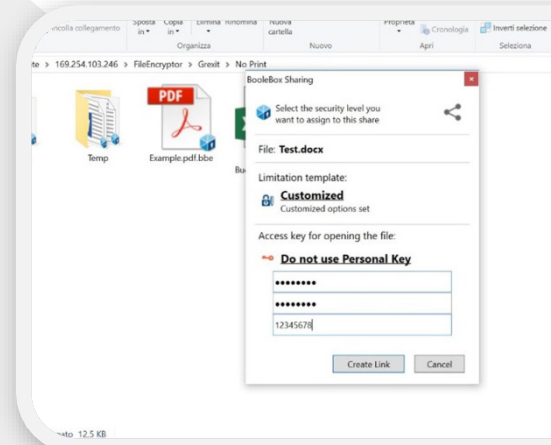
Funzionalità e caratteristiche



# File Encryptor per Windows

L'app **File Encryptor per Windows**<sup>®</sup> ti permette di applicare le logiche di protezione di **boolebox** su file e cartelle che si trovano sul tuo PC oppure nelle cartelle di rete.

Puoi scegliere se cifrarli manualmente oppure tramite un automatismo che può essere impostato della Dashboard di **boolebox**.



## Funzionalità principali

- **Cifratura 256 bit**  
Tutti i file e le cartelle locali che vengono protette con File Encryptor per Windows sono cifrati con una chiave di cifratura a 256 bit.
- **Condivisioni protette (client)**  
Puoi condividere tramite e-mail i file presenti in locale senza perderne il controllo grazie alle numerose limitazioni che è possibile selezionare in fase di invio.
- **Classificazione**  
Per cifrare i file in locale devi scegliere il livello di protezione da applicare al file e/o cartella selezionando, tra le regole di classificazione preimpostate dalla tua azienda, quella più adatta a quella tipologia di file. Tutti gli utenti che sono inseriti in quella determinata classificazione potranno accedere ai file con le modalità previste.
- **Revoca della condivisione**  
Puoi revocare una condivisione effettuata in qualsiasi momento interrompendo in tempo reale l'accessibilità al file da parte del destinatario con il comando "revoca condivisione": il file viene cancellato sia dalla classificazione sia dai file condivisi.
- **Cifratura manuale (client)**  
Puoi cifrare e decifrare manualmente i file che si trovano sul tuo PC o nelle cartelle di rete utilizzando le regole di classificazione impostate dall'azienda.
- **Cifratura automatica (server)**  
Puoi cifrare automaticamente cartelle locali e/o share di rete, tramite regole impostate dalla tua azienda, nella sezione DLP della Dashboard.
- **Modifica file cifrati (client)**  
Puoi lavorare sui file cifrati in locale senza doverli decifrare e senza quindi interromperne mai la protezione.
- **Archivi protetti (client)**  
Puoi creare e gestire archivi locali cifrati che ti permettono di salvare al loro interno e lavorare su file complessi come per esempio il file Excel collegati.
- **Ricerca avanzata (client)**  
Puoi eseguire una ricerca per i file protetti in locale inserendo parole chiave che compaiono nel nome del file oppure sono contenute al suo interno.

# Casi d'uso

## FILE IN LOCALE PROTETTI

Se nella tua azienda vengono utilizzate anche share di rete per le condivisioni interne dei file, l'utilizzo del **File Encryptor per Windows** ti può aiutare a proteggere anche questi documenti con gli standard di sicurezza di **boolebox**, mantenendo inalterato i tuoi processi di lavoro. Avrai la possibilità di mantenere i file protetti anche quando li apri o li stai modificando e quindi i contenuti rimarranno al sicuro in ogni momento e in ogni situazione.

## SECURITY TIPS

*File Encryptor per Windows risulta essere molto utile come strumento di data governance in quanto permette di impostare regole per cifrare automaticamente file e cartelle che si trovano sui computer dei dipendenti o nelle share di rete. Una volta classificati (e cifrati), diventano di proprietà dell'azienda e seguono le impostazioni di quella determinata classificazione che ne gestirà accessi, diritti, limitazioni, ecc.*

## Abbina a File Encryptor per Windows anche:

### 1. Secure File Manager

#### Cifratura con upload

Se hai anche l'app Secure File Manager, puoi impostare la protezione automatica di cartelle locali con la funzionalità "Carica": i file contenuti all'interno della cartella o della share di rete verranno caricati all'interno del Secure File Manager in una cartella classificata. Accedendo a questa area sarà possibile visualizzare e gestire i file caricati, che non saranno più presenti nella cartella locale.

#### Classificazione in cloud

Puoi visualizzare tutti i file protetti in locale (sia con la funzionalità di cifratura automatica semplice che con la funzionalità "Carica") accedendo alla sezione dedicata alle classificazioni del Secure File Manager.

#### Registro Attività

Controlla quali attività sono state effettuate sui file protetti in locale, da chi, quando e dove.

#### Accesso da mobile

Utilizzando le App mobile native per iOS e Android, puoi accedere ai tuoi file protetti in locale anche dal cellulare.

**Vuoi vedere l'app in  
azione?**

**RICHIEDI UNA DEMO**

**Vuoi provare gratis tutte  
le app di Boolebox?**

**INIZIA LA TRIAL**

**Vuoi acquistare una o  
più app di Boolebox?**

**CONTATTACI**

[www.boolebox.it](http://www.boolebox.it)

Per maggiori info scrivi a  
[info@boolebox.it](mailto:info@boolebox.it)