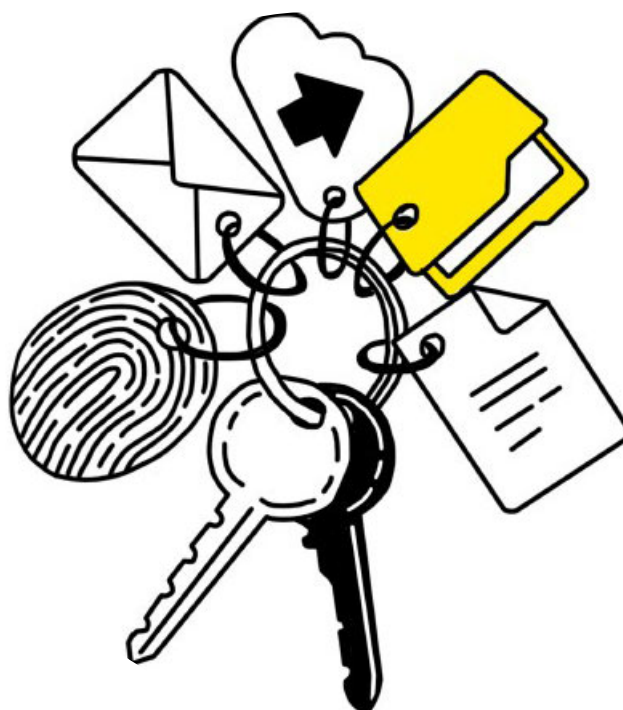


boolebox



Secure File Manager

Funzionalità e caratteristiche

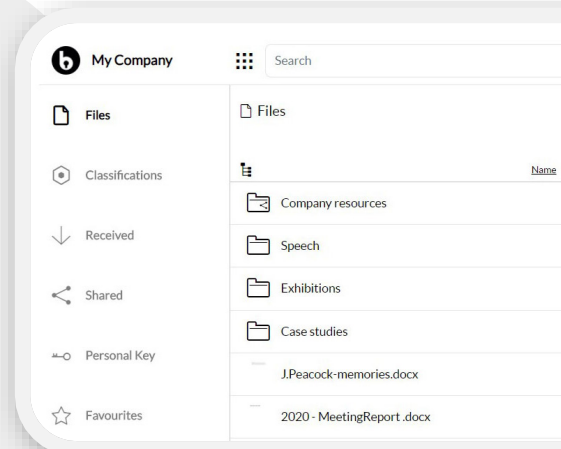


Secure File Manager

La web app **Secure File Manager** ti permette di accedere ad un ambiente protetto in cui caricare, organizzare, modificare e condividere file e cartelle, sfruttando la cifratura di livello militare di **boolebox**.

Secure File Manager semplifica la collaborazione con altri utenti attraverso l'editing con Microsoft 365 e l'utilizzo di classificazioni, task e commenti.

Prezzo: **9,90 € mese/licenza** (min 5 licenze), 5TB di spazio



Funzionalità principali

- **Protezione e organizzazione automatica**

Il file che si trovano all'interno di Secure File Manager vengono automaticamente cifrati e organizzati all'interno di gruppi logici: "I miei File" (che ho creato o caricato io), "File ricevuti" (che qualcuno ha condiviso con me), "File condivisi" (che ho condiviso io), "Personal Key" (che ho cifrato con una mia chiave personale), "Preferiti" (che ho contrassegnato io), "Recenti" (gli ultimi su cui ho lavorato) e "Cestino".

- **Cifratura 256 bit**

Tutti i file e le cartelle che carichi e/o crei all'interno di Secure File Manager sono cifrati automaticamente con una chiave di cifratura a 256 bit.

- **Condivisioni protette**

Puoi condividere tutti i tuoi file e cartelle con chi vuoi senza perderne il controllo grazie alle numerose limitazioni che è possibile selezionare in fase di condivisione. Puoi anche gestire le limitazioni e i permessi di accesso per gli altri utenti in tempo reale.

- **Template di condivisione**

Scegli il livello di protezione da applicare al file e/o cartella in fase di condivisione scegliendo uno dei template preimpostati dalla tua azienda.

- **Limitazioni funzionali avanzate**

Quando condividi un file / cartella puoi impostare limitazioni importanti, come per esempio Anti-Cattura dello schermo o Deter Photoshots, alle attività che il destinatario potrà effettuare sul file / cartella

- **Revoca della condivisione**

Puoi revocare una condivisione effettuata in qualsiasi momento interrompendo in tempo reale l'accessibilità al file / cartella da parte del destinatario.

- **Strumenti di collaborazione**

Commenti, task e annotazioni si possono condividere con altri utenti con cui un singolo file o cartella sono stati condivisi.

- **Personal Key**

Puoi impostare chiavi di cifratura personali su file e cartelle di tua proprietà per inibire l'accesso a chiunque non sia in possesso di quella chiave per decifrarli.

- **Accesso tramite impronta digitale**

Hai la possibilità di impostare l'accesso ai file /cartelle condivise tramite impronta digitale per il destinatario (che dovrà utilizzare le nostre App mobile native per iOS e Android per accedere).

- **Classificazione**

Puoi visualizzare tutti i progetti classificati in cui sei stato inserito come utente accedendo alla sezione dedicata del Secure File Manager.

- **Registro Attività**

Per ogni file e cartella puoi verificare in tempo reale quali attività sono state svolte, da chi, in quale momento e dove.

- **App native per iOS & Android**

Puoi accedere / gestire / condividere i file all'interno del tuo repository anche dal cellulare grazie alle App mobile dedicate

- **Personalizzazione dell'interfaccia con i propri colori aziendali**

Casi d'uso

REPOSITORY PROTETTO

Questa applicazione viene scelta dalle aziende che cercano un repository protetto in cui archiviare i file che possano essere facilmente accessibili da chi ne ha diritto e che ne permetta anche l'organizzazione all'interno dello stesso ambiente protetto.

CONDIVISIONI PROTETTE

Una delle esigenze principali dei nostri clienti è quella di poter condividere in sicurezza questi file sia con i colleghi, sia con i collaboratori esterni e quindi al di fuori del perimetro aziendale. E' molto diffuso, infatti, il coinvolgimento di consulenti che non fanno parte dell'azienda su progetti di rilievo e di cui va garantita la riservatezza.

COLLABORAZIONE

Oltre alla condivisione, è importante mettere in condizione i gruppi di lavoro di collaborare efficacemente sui singoli progetti riservati. Grazie ai commenti, task e annotazioni, è possibile lavorare in maniera organizzata su uno stesso file, senza interrompere in nessun momento la sua protezione.

CLASSIFICAZIONE

Quando la collaborazione implica più file e cartelle su cui lavorare e coinvolge più utenti consigliamo di utilizzare la classificazione di **boolebox**.

Creando un progetto classificato puoi automatizzare le impostazioni di accesso e le limitazioni funzionali dei singoli utenti o gruppi di utenti e organizzare flussi di lavoro più efficaci e veloci.

La sezione dedicata ai file classificati è molto importante perché è qui che si trovano tutti quei documenti e cartelle che fanno parte dei vari progetti impostati dall'azienda che permettono una collaborazione protetta, efficace e snella tra colleghi, team di lavoro, reparti e collaboratori esterni.

APP PER IOS E ANDROID

Scaricando sul tuo cellulare l'App mobile di **boolebox** potrai scattare fotografie con il tuo cellulare e salvarle direttamente all'interno della cartella desiderata del tuo Secure File Manager, senza lasciare tracce nella galleria del dispositivo: la cartella può essere condivisa con altri collaboratori che devono accedere al materiale fotografico archiviato in tempo reale. Questo workflow viene solitamente utilizzato da chi lavora per esempio nel settore delle costruzioni o degli allestimenti per condividere le foto dei cantieri con l'ufficio centrale (project manager, amministrazione) senza riempire le caselle e-mail e risparmiando sul lavoro di organizzazione e smistamento del materiale.

Abbina a Secure File Manager anche:

1. File Encryptor per Windows

File editing

Puoi utilizzare File Encryptor per Windows Client per aprire e modificare i file di Microsoft presenti sul Secure File Manager (oppure quelli cifrati in locale) utilizzando gli applicativi locali originali (Word, Excel, Power Point) ma mantenendoli protetti perché viene generato un file temporaneo cifrato sul pc. Quando si chiude il file, sul proprio pc non ne rimane alcuna traccia.

Cifratura locale manuale (con upload di file/ cartelle)

Il File Encryptor per Windows può essere utilizzato anche per la cifratura manuale dei file/cartelle sul PC o nelle share di rete permettendoti di classificarli all'interno di progetti di cui fai parte: questi file verranno automaticamente caricati all'interno del Secure File Manager e resi disponibili secondo le impostazioni di quella determinata classificazione.

Cifratura locale automatica (con upload di file/ cartelle)

La versione Server, in combinazione con la funzione di DLP presente nella Dashboard, permette l'encryption automatica di file residenti sul PC o nelle share di rete.

Utilizzando questo strumento è possibile scegliere se mantenere i file/cartelle cifrati con questa modalità anche in locale oppure spostarli all'interno delle classificazioni all'interno del Secure File Manager senza mantenerne copia sul PC in locale.

1. Microsoft 365

Online secure file editing

Grazie all'integrazione con Microsoft 365 (sia per le versione cloud che on-prem) gli utenti possono lavorare online su uno stesso file contemporaneamente all'interno del Secure File Manager, sia in ambienti Windows che Mac.

Vuoi vedere l'app in azione?

RICHIEDI UNA DEMO

Vuoi provare gratis tutte le app di Boolebox?

INIZIA LA TRIAL

Vuoi acquistare una o più app di Boolebox?

CONTATTACI

www.boolebox.it

Per maggiori info scrivi a info@boolebox.it